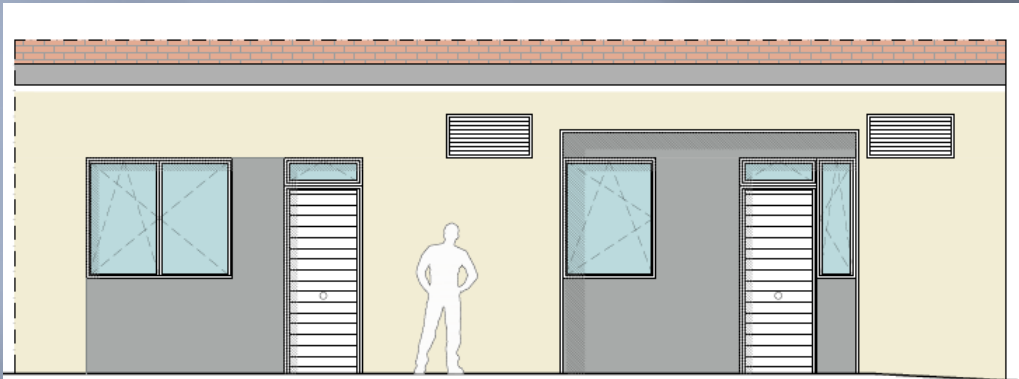
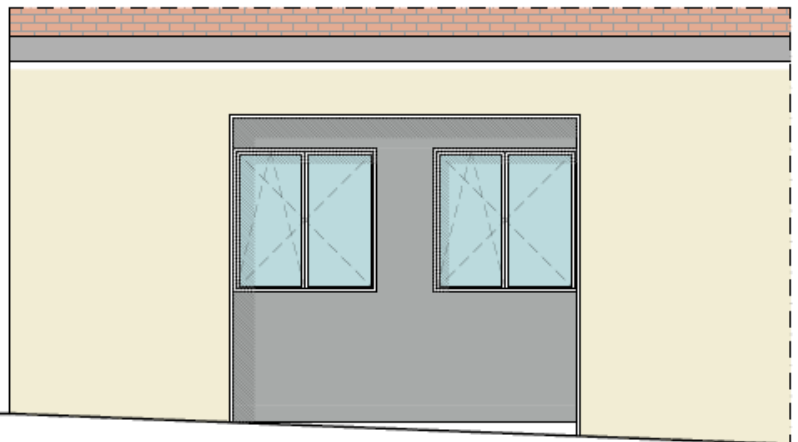


CALLE PEÑA DE FRANCIA 9

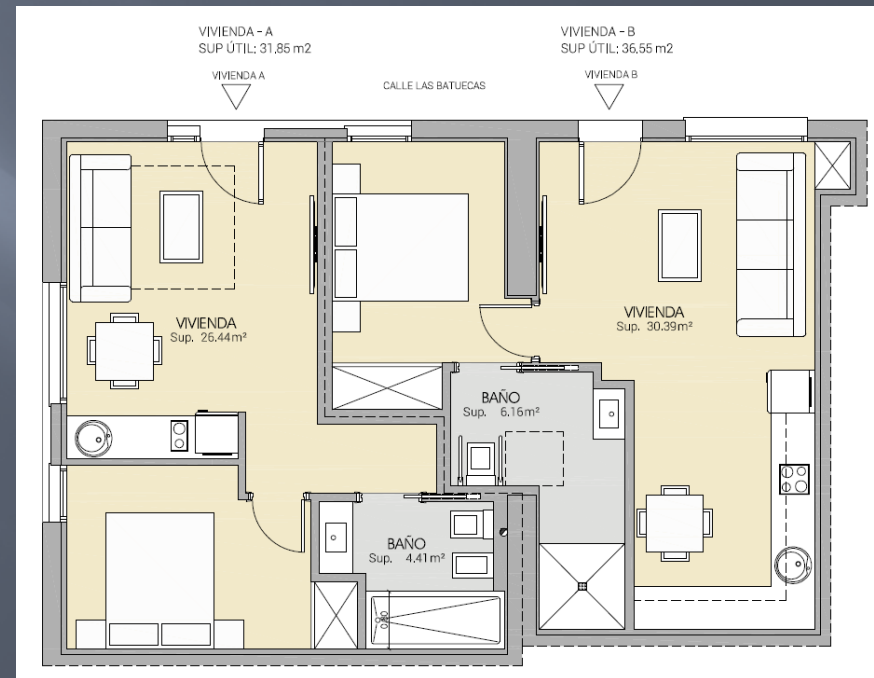
Memoria de Calidades



ALZADO CALLE LAS BATUECAS



ALZADO CALLE PEÑA DE FRANCIA



Memoria de Calidades

Albañilería

Fabricación de tabiquería seca formada por doble placa de pladur de 13 mm por cada lado del canal, el cual será de 46 mm con aislante Isover, tornillería, encintado.

La fachada estará compuesta por revestimiento de cootegran blanco marfil y pequeños detalles de revestimiento en ladrillo caravista color rojo.

Alicatados

Alicatados de las paredes de la cocina y el baño en material a elegir por el cliente a razón de 20,00 €/m²

Solado del suelo del baño y la cocina en material a elegir por el cliente a razón de 20,00€/m²

Techo

Techos en pladur en todas las dependencias.

Fontanería

Instalación de fontanería para baño y cocina, en tubo de multicapa o wrisbo en secciones de 20" para las generales y en 16" para las instalaciones.

Desagües en Pvc en distintas secciones, codos, empalmes y pequeñas piezas

Sanitarios marca Roca modelo The Gap, o similar, grifería marca Roca modelo Victoria para lavabo y ducha con barra y teléfono, fabricadas en inox.

Memoria de Calidades

Fontanería

Plato de ducha de fibra, de medidas 1200*800, fabricada en fibra con base antideslizante, incluida grifería termostática en color negro.

Mueble Lavabo suspendido, en color blanco, compuesto de 2 cajones con freno hidráulico, incluida grifería.

Calefacción y Clima

El sistema de calefacción y clima, es individual, a través de máquina Inverter frío-calor marca Mitsubishi o similar.

Para para el servicio del agua caliente, se instalará caldera de 80 litros marca Cointra.

Toalleros calefactables eléctricos en el baño.

Carpintería Exterior

La carpintería exterior, elaborado con sistema EUROFUTUR de la marca GALISUR 70mm 5 cámaras, VIDRIO de doble acristalamiento bajo emisivo 4 + 4-12-6 estarán fabricadas en PVC con RPT, abatibles y oscilo-batientes.

Persianas térmicas en cada ventana.

Memoria de Calidades

Carpintería Interior

Las puertas de paso interiores serán abatibles, macizas en DM, lacadas ciegas o similar, con pernios y manillas de inox o similar.

La puerta de entrada será acorazada con tres puntos de cierre de seguridad, color blanco.

Se instalará tarima AC5 color roble y rodapié de DM blanco, lacado de 90 x 10, para dormitorio, pasillo-hall y salón.

Electricidad

Instalación eléctrica completa a toda la vivienda, incluido cuadro general completo, cableado y boletín.

Los mecanismos de luz, interruptores, enchufes, etc, serán de la marca Niessen, serie elegida Zennit, varios colores a elegir por el

Cliente Compuesta por:

- ▣ 4 enchufes, 1 toma de TV, 1 toma de TF en dormitorio.
- ▣ 6 enchufes, 1 toma de TV, 1 toma de TF en salón.
- ▣ 4 enchufes (a parte electrodomésticos), 1 toma de TV en cocina
- ▣ 1 enchufes en baño:

Iluminación

Se instalarán 8 unidades de halógenos con lámparas de led, fabricados en aluminio pulido con lámpara halógena, distribuidas en hall-pasillo y cuarto de baño.

En la cocina se instalarán dos unidades de down light, con lámparas led de 6000 lúmenes, formato cuadrado, acabado en cristal.

Memoria de Calidades

Pintura

Aplicación de dos manos de pintura plástica de alta calidad al liso en las paredes y techos de la vivienda.

Colores a elegir por el cliente

Cocina

Suministro y colocación de amueblamiento de cocina, fabricada en estratificado alto brillo, color a elegir según plano facilitado, con electrodomésticos de primera gama.

Encimera de madera fabricada en aglomerado de 3 cm, color a elegir por los clientes.