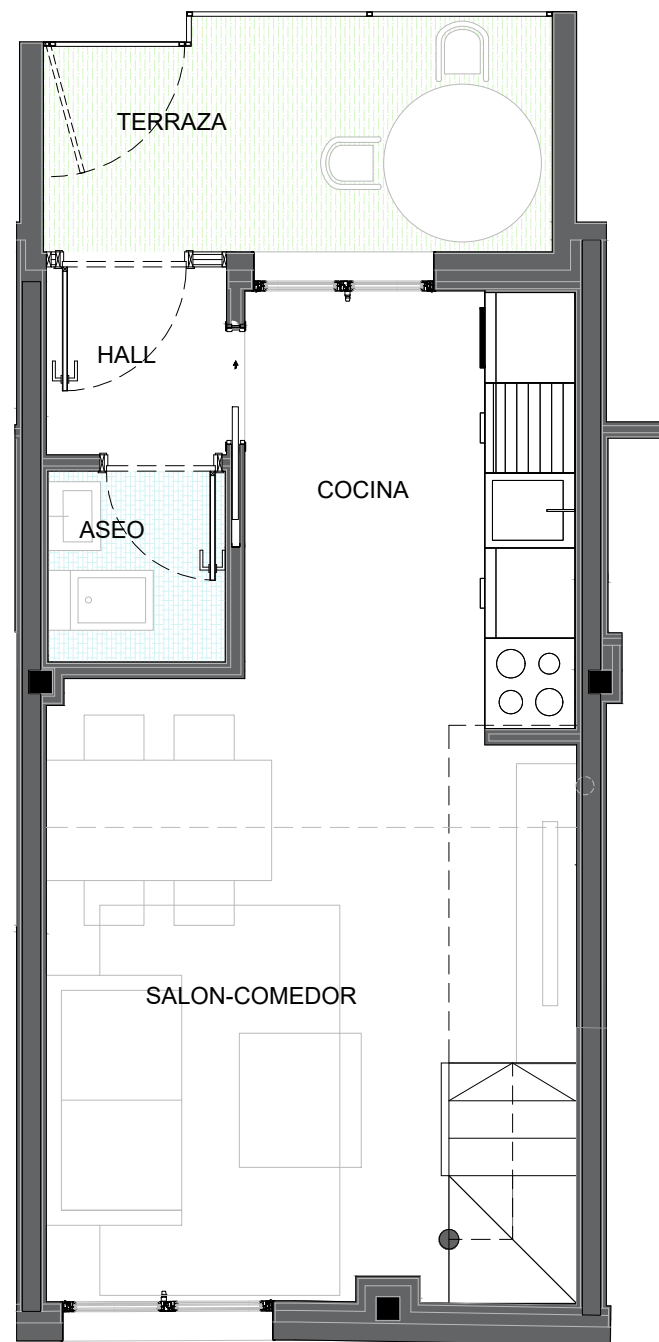
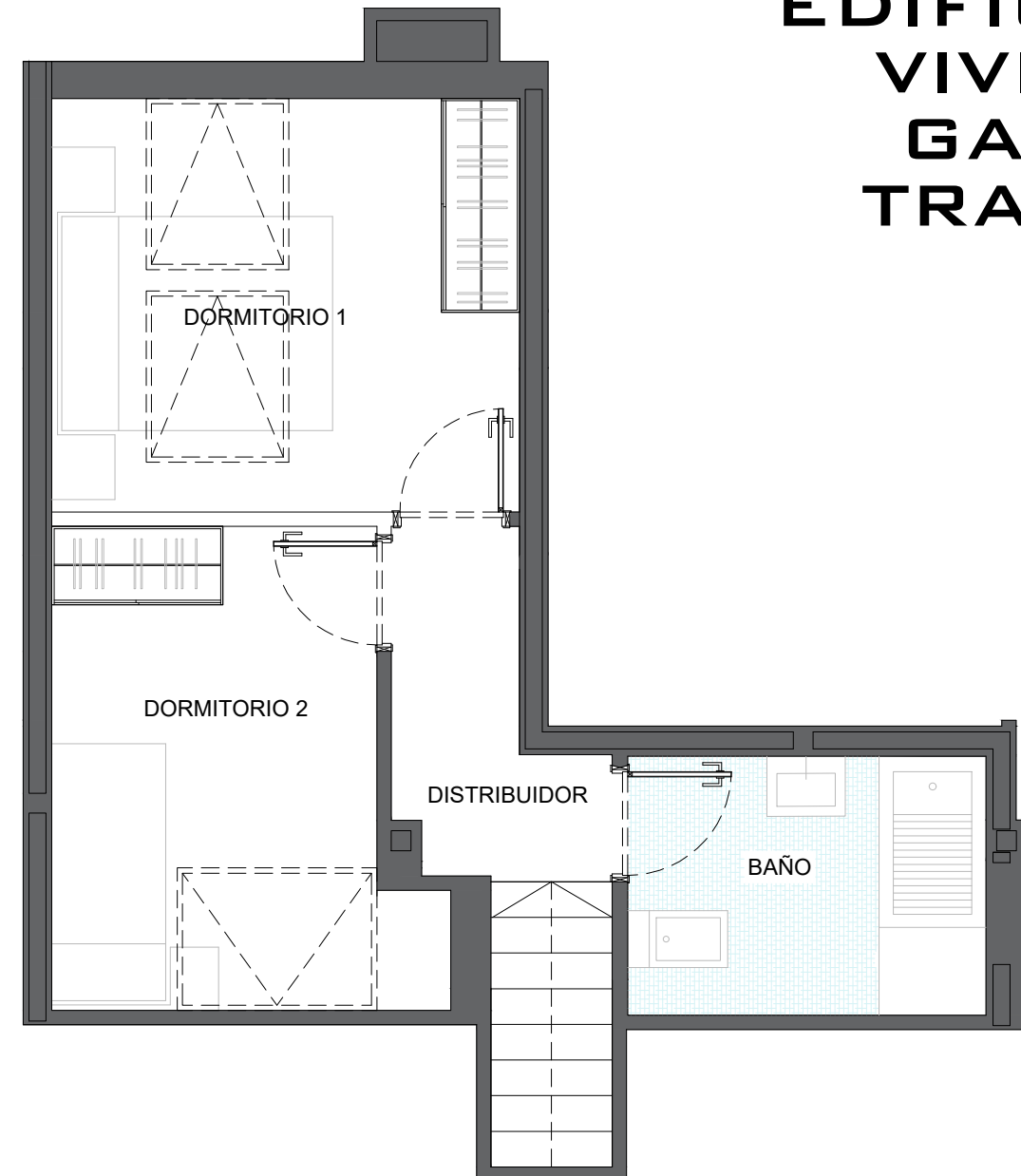


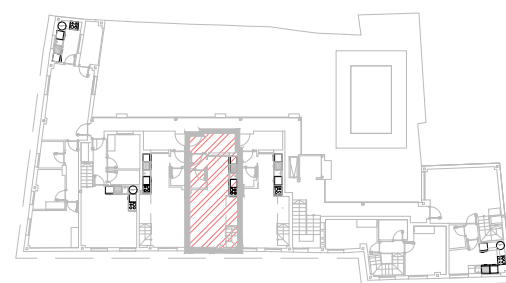
PROMOCIÓN DE EDIFICIO DE 12 VIVIENDAS, GARAJE Y TRASTEROS



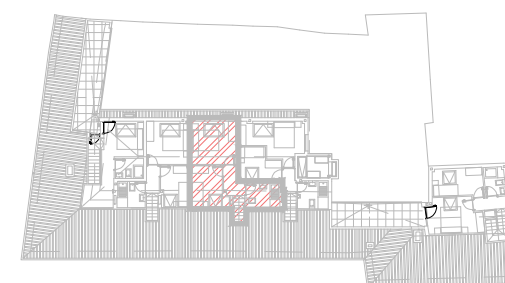
PLANTA PRIMERA



PLANTA BAJO CUBIERTA



VIVIENDA 09



| | | |
|---|--|----------------------|
| PLANTA PRIMERA | | |
| Salón-Cocina-Comedor | | 20.16 m ² |
| Hall | | 1.50 m ² |
| Aseo | | 1.50 m ² |
| Planta Primera útil | | 23.16 m ² |
| Planta Primera Construida..... | | 32.51 m ² |
| PLANTA BAJO CUBIERTA | | |
| Distribuidor | | 2.44 m ² |
| Dormitorio 1 | | 10.34 m ² |
| Dormitorio 2 | | 7.34 m ² |
| Baño | | 4.56 m ² |
| Planta BC útil | | 24.68 m ² |
| Planta BC Construida | | 30.98 m ² |
| Superficie útil vivienda 47.87 m ² | | |
| Superficie útil terraza 5.24 m ² | | |
| Superficie construida vivienda 63.49 m ² | | |
| Superficie construida con zonas comunes 71.84 m ² | | |

Promueve Puente Romano . Planos y superficies orientativas. No constituye documento contractual. Sujeto a modificaciones a criterio de la Dirección Facultativa por razones técnicas, constructivas, estéticas, urbanísticas o normativas El mobiliario representado en cada una de las estancias se dibuja para orientar sobre el tamaño de estas y sus posibilidades NO ESTANDO INCLUIDO en ningún caso. Disbibución de aparatos sanitarios y giros de puerta no vinculante. No incluye mobiliario de cocina.